



Работа районного куратора по сопровождению отбора учащихся для обучения в Национальном детском технопарке

Инструктивно-методический отдел
ГУО «Гомельский областной центр
технического творчества детей и молодежи»

**ПОСТАНОВЛЕНИЕ СОВЕТА МИНИСТРОВ от 29 января 2021 г.
№57 О Государственной программе «Образование и молодежная
политика» на 2021-2025 годы**

Подпрограмма 9

**”Дополнительное образование детей и молодежи,
функционирование учреждений, специализирующихся на реализации
программ воспитания“ направлена на решение следующих задач:**

....

поддержка одаренных учащихся, развитие у них интереса к научной, научно-технической и инновационной деятельности, стремления к личностным научным достижениям в рамках деятельности учреждения образования

”Национальный детский технопарк“.

СВЕДЕНИЯ

о сводных целевых показателях, характеризующих достижение целей Государственной программы, целевых показателях, характеризующих выполнение задач подпрограмм, и их значениях

Задача 5.

Поддержка одаренных учащихся, развитие у них интереса к научной, научно-технической и инновационной деятельности, стремления к личностным научным достижениям в рамках деятельности УО "Национальный детский технопарк"

	по годам	2021	2022	2023	2024	2025
Количество учащихся, освоивших содержание программы дополнительного образования одаренных детей и молодежи в период пребывания в УО "Национальный детский технопарк"		200,0	240,0	750,0	1 000,0	1 500,0

Указ Президента Республики Беларусь 22 января 2022 №23

«О правилах приема лиц для получения высшего и среднего специального образования»

ГЛАВА 4

ЛИЦА, ИМЕЮЩИЕ ПРАВО НА ЛЬГОТЫ ПРИ ЗАЧИСЛЕНИИ В УВО

лица, освоившие содержание образовательной программы дополнительного образования одаренных детей и молодежи в период пребывания в учреждении образования "Национальный детский технопарк" (при наличии рекомендации наблюдательного совета учреждения образования "Национальный детский технопарк" и по результатам собеседования, проводимого УВО в порядке, устанавливаемом Министерством образования), при поступлении на специальности профилей образования "Техника и технологии" и "Естественные науки", перечень которых устанавливается Министерством образования;



Результаты участия в 1-2 этапах отбора в 2022 году

Районы	Брагинский		Буда-Кошелевский		Ветковский		Гомельский		Добрушский		Ельский		Житковичский		Жлобинский		Калинковичский		Кормянский		Лельчицкий		Лоевский		Мозырский		Наровлянский		Октябрьский		Петриковский		Речицкий		Рогачевский		Светлогорский		Хойникский		Чечерский		г.Гомель		Центральный		Железнодорожный		Новобелицкий		Советский		ВСЕГО НА СМЕНУ	
	отобраны	зачислены	отобраны	зачислены	отобраны	зачислены	отобраны	зачислены	отобраны	зачислены	отобраны	зачислены	отобраны	зачислены	отобраны	зачислены	отобраны	зачислены	отобраны	зачислены	отобраны	зачислены	отобраны	зачислены	отобраны	зачислены	отобраны	зачислены	отобраны	зачислены	отобраны	зачислены	отобраны	зачислены	отобраны	зачислены	отобраны	зачислены	отобраны	зачислены	отобраны	зачислены	отобраны	зачислены	отобраны	зачислены								
январь	2	1	1				3	2	1			1		2	1							1		2		1		1		1	1	4	3							1	1					5	5			1		28	13	
февраль	1	1	1				2	1	1	1	1			1	1	2	2			2				3	3	1			2	1	1		1	3	2	2											1	1			25	13		
март	1		1		1		2	1	1		2	1		4	1	2		1		1	1	1		2		2	1		1	1	3	2	3		1	1	3	1	1											36	10			
апрель			1						1			1		1		2				1				2		1		1		4		1				1	1														26	0		
ВСЕГО	4	2	4	0	1	0	7	4	4	1	3	1	2	0	8	2	7	2	1	0	4	0	2	0	9	3	5	1	2	0	4	3	12	5	5	0	4	3	6	1	3	1	0	0	0	0	15	5	1	1	2	1	115	36

Алгоритм работы с учащимися по обучению в НДТ



Алгоритм работы куратора района (регистрация: **первые 2 недели месяца**)

Регистрация

Поиск
кандидатов

Оформление
документов
или проектов

Подача заявки

- Система работы в районе создается вами (*не менее одного от района!*)
- Информировать УО, что начинается регистрация на очередную смену (*с соблюдением сроков!*)
- Рекомендовать одаренных учащихся, которые есть в районном БД, для регистрации (*с дипломами или проектами*)
- Рекомендовать зарегистрироваться ребятам, не прошедшим отбор в предыдущих сменах
- **ОШИБКИ:** *отправляются заявки без вложений;*
педагоги регистрируют детей без их согласия;
дипломы, проекты не соответствуют направлению
- После регистрации на сайте НДТ сообщить об этом нам в группе viber (*ФИО, ГУО, класс, направление*)

Алгоритм работы куратора района (тестирование: дата 1 декады месяца)

Тестирование

Подготовка к
тестированию

Доставка на
тестирование в
г.Гомель

- Информировать УО об отобранных учащихся
- Рекомендовать руководителю УО (педагогу) подготовить учащегося к тестированию (*задания предметных конкурсов, тесты на IQ и т.д.*)
- **НЕДОЧЕТЫ:** *отсутствие информации об учащемся в день тестирования*
- Контроль доставки учащегося в г.Гомель в обозначенную в письме (viber) *дату к 12.30! (с собой иметь документ с фото и ручку)*
- В день отъезда сообщить нам в группе viber или по телефону о том, что учащийся выехал или задерживается, либо сообщить о причинах, по которым будет отсутствовать

Алгоритм работы куратора района

(обучение: **отъезд - дата первой декады месяца, обучение - 24 дня**)

Обучение

Сбор документов на обучение

Доставка в Минск (НДТ) и обратно

- Если необходимо (несколько учащихся), организовать централизованный отъезд в Минск и обратно
- Если нужна консультация по документам, направлять к нам (*эту работу осуществляет НДТ непосредственно с родителями*)
- Контроль за отъездом учащихся в г.Минск
- В день отъезда сообщить нам в группе viber или по телефону о том, что учащийся выехал в г.Минск, либо сообщить о причинах, по которым не выехал на обучение

Алгоритм работы куратора района (сопровождение: **после возвращения из НДТ**)

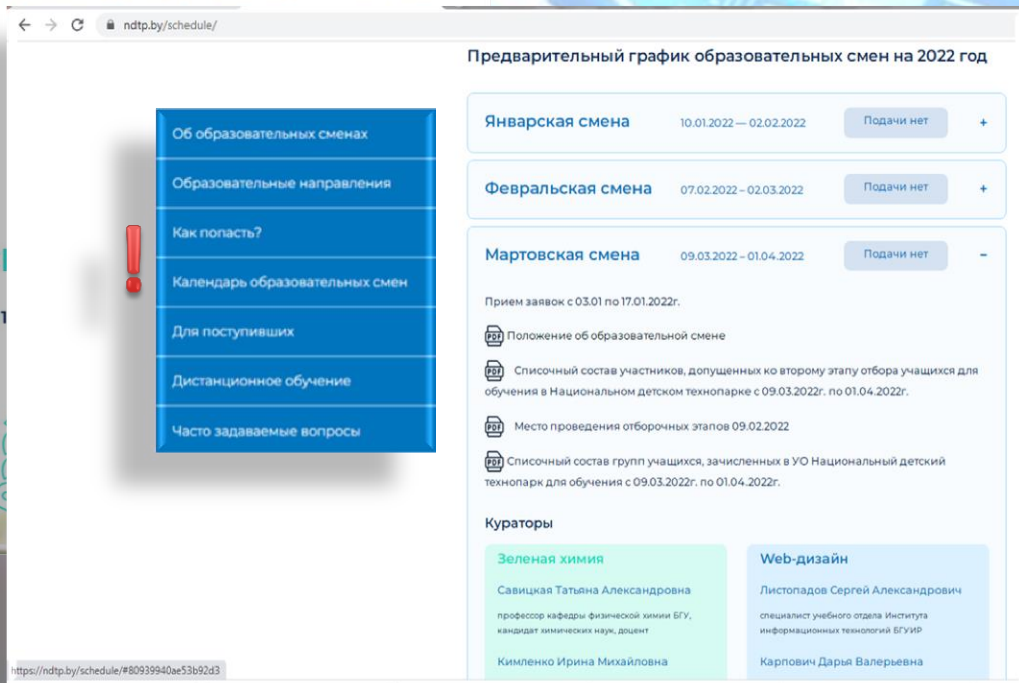
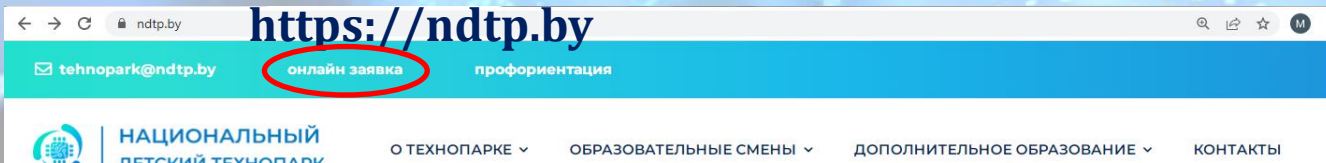
Сопровождение

Ведение БД

Построение
образовательной
траектории

- *Внести учащегося, прошедшего обучение, в районный БД одаренных (**либо как прошедших обучение в НДТ**)*
- *Если учащийся зачислен на дистанционное обучение в НДТ, закрепить за ним педагога для сопровождения его работы над проектом*
- *Рекомендовать ему принять участие в повторном отборе (**с новым проектом**)*
- *Привлекать учащегося к участию в конкурсном и олимпиадном движении района, области, республики и т.д.*
- *Отслеживать и фиксировать образовательную траекторию учащегося от обучения в НДТ до поступления в УВО*

Экскурсия по сайту УО «Национальный детский технопарк»



Экскурсия по сайту УО «Национальный детский технопарк»

Мы в социальных сетях



См. наш аккаунт @ndtp.by в социальных сетях



Где успели побывать участ...



Выбирая направление «Зелё...



В Национальном детском те...



Проектная деятель...

Выпускники



Жуковский
Евгений



Мамаев Андрей



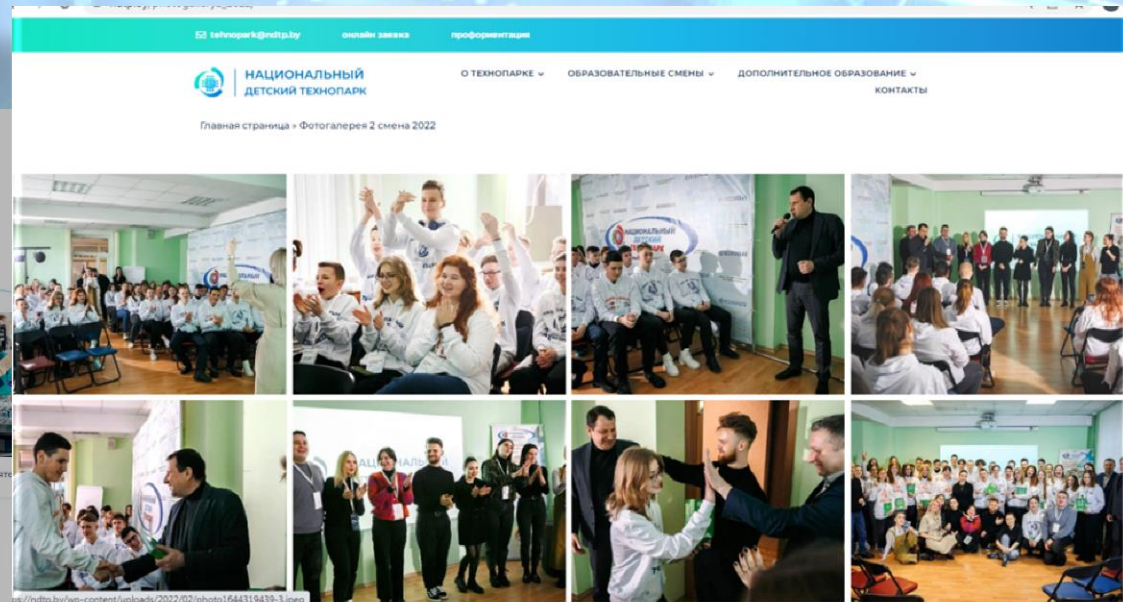
Шуровский
Ростислав



Бань Мария



Борис Максим



Сайт ГОЦТДиМ

<http://octt.gomel.by/>



НАЦИОНАЛЬНЫЙ ДЕТСКИЙ
ТЕХНОПАРК

ОБУЧЕНИЕ В НАЦИОНАЛЬНОМ ДЕТСКОМ ТЕХНОПАРКЕ



Учреждение образования «Национальный детский технопарк» создан 01.01.2021 в соответствии с Указом Президента Республики Беларусь от 12.04.2019 № 145 «О создании учреждения образования «Национальный детский технопарк» (Детский технопарк)

Прием заявок для участия в отборе на майскую смену (4 мая — 27 мая 2022 года) осуществляется с 28 февраля по 14 марта 2022 года.

Второй-третий этап отбора для обучения в Детском технопарке (с 9 марта по 1 апреля 2022 года) прошел 9 февраля 2022 года на базе ГУО «ГОЦТДиМ» по адресу: г.Гомель, ул. Лепешинского, 9Б. Списки зачисленных по результатам отбора будут размещены на сайте Национального Детского Технопарка в течение 1-2 недель после проведения тестирования.



ГУО «Гомельский областной центр
технического творчества детей и молодежи»

ИНН-ПАРК
ДЕТСКИЙ ЦЕНТР НАУЧНЫХ ОТКРЫТИЙ

Учащиеся Гомельской области, прошедшие обучение
в Национальном Детском Технопарке:

Февральская образовательная смена

(с 07.02.2022 по 02.03.2022)



Менделев Андрей

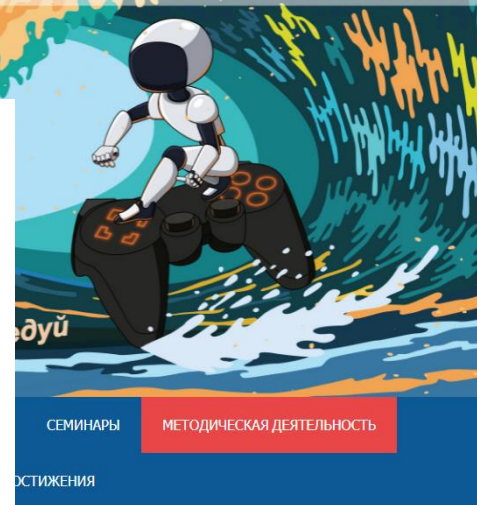
ГУО «Гимназия г.п.Брагина»

Балобан Олег

ГУО «Средняя школа №5 г.Жлобина»

Фомич Анастасия

ГУО «Антоновская средняя школа»



СЕМИНАРЫ

МЕТОДИЧЕСКАЯ ДЕЯТЕЛЬНОСТЬ

ДОСТИЖЕНИЯ

Спасибо за участие!

Инструктивно-методический отдел ГОЦТДиМ

тел. 8 0232 26 55 64

e-mail: metod@octt.gomel.by

сайт: <http://octt.gomel.by/>